



## **CENTRO MEDICO MUNICIPAL “CARMEN SALGADO DE MANZUR”**

Direcc. : Jr Manuel Seoane s/n, Urb. La Caleta

Telef. : 043-322282

### *Editorial*

*Un 14 de abril del año 1982, inicio su labor a favor de la comunidad el CENTRO MEDICO MUNICIPAL (ex Detector del Cáncer) 36 años de vida institucional, nuestro **Centro Medico Municipal “Carmen Salgado de Manzúr”**, con el compromiso de atender a toda la colectividad con esmero, calidad y calidez en el servicio, brindamos atención en Medicina General, atención de Obstetricia (realizando exámenes de Papanicolaou, despistaje de cáncer uterino, consejería), Servicio de Laboratorio, Servicio de Rayos X y Citología.*

*Nuestra labor se centra en el Control Sanitario Municipal a todos los establecimientos e industrias que manipulan alimentos en forma directa e indirecta para garantizar que el servicio que brindan sea expendido en condiciones de higiene y salubridad para el consumidor.*

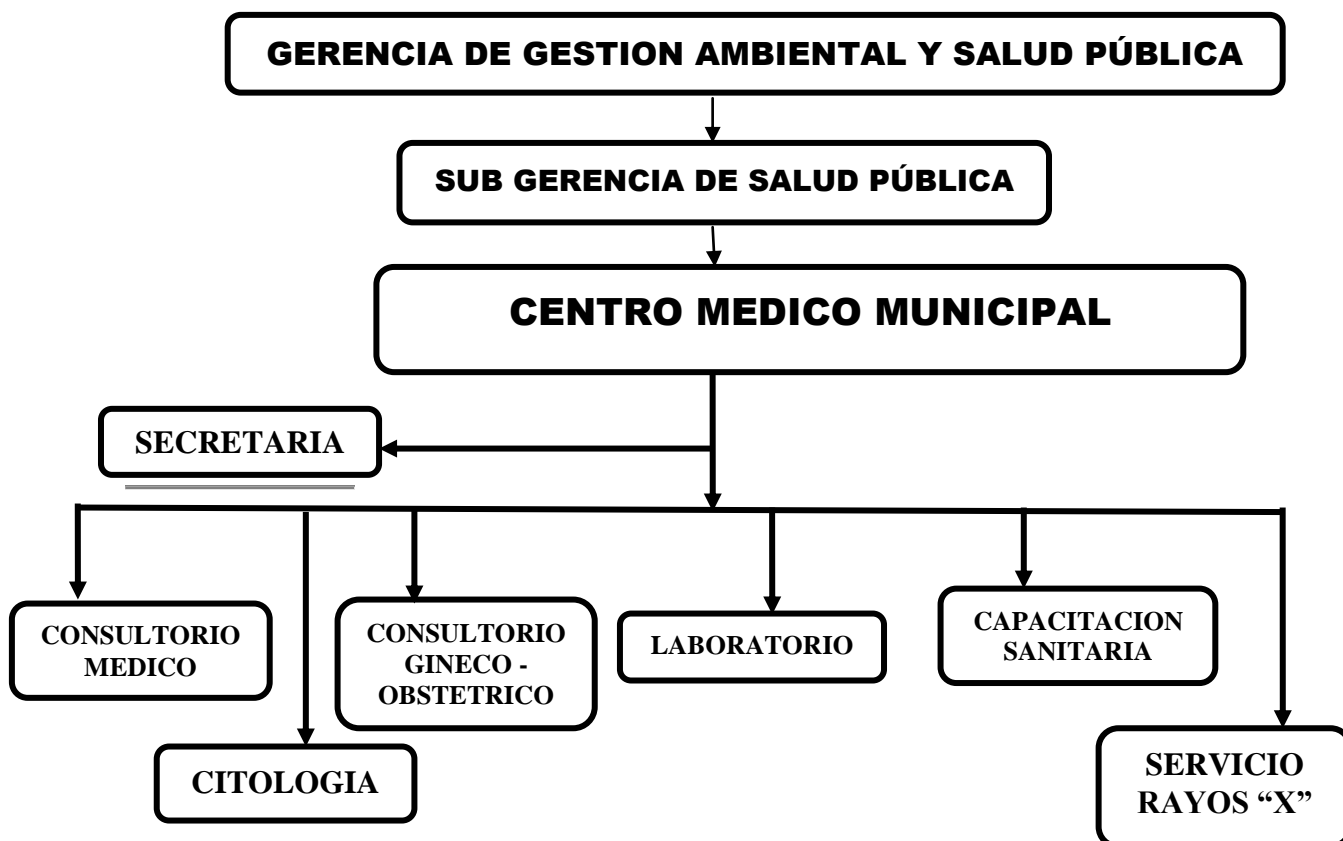
*Contamos con Capacitación Sanitaria, la que se avoca a brindar charlas sobre buenas prácticas de manipulación de alimentos, aseo e higiene personal, limpieza y desinfección, control de plagas y enfermedades transmitidas por alimentos (ETAS).*

*Con el apoyo del área de inspecciones sanitarias, se realiza vigilancia y sensibilización a los comercios e industrias a fin de que expendan productos de acuerdo a las normas sanitarias y disposiciones municipales.*



# **ORGANIGRAMA**

## **CENTRO MEDICO MUNICIPAL**



### **Presentación:**

El Centro Médico Municipal "Carmen Salgado de Manzur", es un órgano de la Municipalidad Provincial del Santa, que brinda atención en salud, servicios auxiliares, con la finalidad de mejorar la salud directa de la población e indirecta con el control sanitario de los trabajadores de empresas, comerciantes, manipuladores de alimentos y población en general con calidad y calidez.

### **Marco Legal:**

La Municipalidad Provincial del Santa, dentro de las facultades y funciones que establece la Ley Orgánica de Municipalidades N°27972, Art.80, concordante con lo normado por el Reglamento de Organización y Funciones de la Municipalidad Provincial del Santa, aprobado por Acuerdo de Concejo N°025-2003-MPS de fecha 14-08-2003, en su Art. 69° y 70°, determina como funciones propias del Centro



# MUNICIPALIDAD PROVINCIAL DEL SANTA

GERENCIA DE GESTION AMBIENTAL Y SALUD PÚBLICA  
SUB GERENCIA DE SALUD PUBLICA – CENTRO MEDICO MUNICIPAL  
CHIMBOTE

Médico Municipal "Carmen Salgado de Manzúr", entre otras "Dirigir, normar, ejecutar y supervisar las actividades relacionadas con los servicios de salud.

## SERVICIOS QUE SE BRINDAN

SERVICIO	ACTIVIDAD	OBJETIVO
ÁREA DE CONTROL SANITARIO	EXPEDICIÓN DE CONTROLES SANITARIO (ORD. MUNICIPAL N° 011-2001-MPS)	REGULAR Y CONTROLAR EL ASEO, HIGIENE Y SALUBRIDAD EN LOS ESTABLECIMIENTOS COMERCIALES, INDUSTRIALES, ESCUELAS, PISCINAS, PLAYAS Y OTROS LUGARES PÚBLICOS.
CAPACITACIÓN SANITARIA	CAPACITACIÓN SANITARIA EXPEDICIÓN DE CERTIFICADO DE CAPACITACIÓN (ORD. MUNICIPAL N° 020-2003-MPS)	CAPACITACIÓN A TRABAJADORES QUE DIRECTA O INDIRECTAMENTE MANIPULAN ALIMENTOS. SOBRE TEMAS: MANIPULACIÓN DE ALIMENTOS E HIGIENE, LIMPIEZA Y DESINFECCIÓN Y CONTROL DE PLAGAS Y ENFERMEDADES TRANSMITIDAS POR (ETAs).
CONSULTORIO DE MEDICINA	CONSULTA POR CONTROL SANITARIO CONSULTAS MEDICAS A PARTICULARES CONSULTAS MEDICAS A TRABAJADORES DE LA MPS	Trabajar la parte preventiva promocional diagnosticando patologías y dando tratamiento oportuno.
CONSULTORIO DE OBSTETRICIA	CONSULTA OBSTÉTRICA CONSEJERÍAS PLANIFICACIONES FAMILIAR, VIOLENCIA FAMILIAR Y SIMILARES TOMA DE PAP, EXAMEN DE MAMAS	PREVENCIÓN DE CÁNCER DE CUELLO UTERINO Y MAMA. CONSEJERÍA Y SENSIBILIZACIÓN EN TEMAS RELACIONADOS CON LA SALUD INTEGRAL DE LA MUJER
SERVICIO DE LABORATORIO	ANÁLISIS CLÍNICOS (atención por control sanitario y particulares) ANÁLISIS BROMATOLÓGICOS	PREVENCIÓN Y CONTROL DE LA SALUD DE LA POBLACIÓN

### Nota:

- Servicio de Rayos X, se efectúan toma de placas radiográficas a usuarios que acuden por Control Sanitario Municipal.
- Consultorio Obstetricia: se ha implementado también el examen de IVAA (Inspección visual con Ácido Acético), orientación y consejería pre nupcial.
- Se debe tener en cuenta que el nombre es CONTROL SANITARIO MUNICIPAL,



# MUNICIPALIDAD PROVINCIAL DEL SANTA

GERENCIA DE GESTION AMBIENTAL Y SALUD PÚBLICA  
SUB GERENCIA DE SALUD PUBLICA – CENTRO MEDICO MUNICIPAL  
CHIMBOTE

## PROGRAMA PREVENTIVOS – MPS.

PROGRAMA DE SALUD	TIPO ANÁLISIS	DESCRIPCIÓN	PRECIO
<b>MARTES FEMENINO</b> (MUJERES GENERAL)	EXAMEN PREVENTIVO	PAP EXAMEN MAMAS DESCARTE ANEMIA	S/. 5.10
<b>MIÉRCOLES PEDIÁTRICO</b> (NIÑOS 3 A 15 AÑOS)	EXAMEN PREVENTIVO	HEMOGLOBINA EXAMEN NECES SERIADO PRUEBA PARCHE	S/. 8.00
<b>JUEVES SALUDABLE</b> (PUBLICO GENERAL)	PERFIL LIPIDICO	HEMOGLOBINA COLESTEROL TRIGLICERIDOS GLUCOSA	S/. 15.00
	PERFIL RENAL	ORINA COMPLETA UREA CREATININA	S/. 15.00
<b>VIERNES ADULTO MAYOR</b> (50 A MAS)	EXAMEN PREVENTIVO	HEMOGLOBINA ORINA COMPLETA GLUCOSA FACTOR REUMATOIDEO	S/. 15.00

Nota. En el caso del MARTES FEMENINO, a la fecha también se ha incluido ex. IVAA + consulta obstétrica., siendo la tarifa la misma.

### ACTIVIDAD MES DE ENERO 2019

- Feria de Salud Gratuita Municipalidad y obstetras trabajando por tu salud” actividad conjunta con el Colegio de Obstetras Chimbote XV y Redes de Salud Pacifico Norte y Pacífico Sur.
- Fecha: Viernes 25 de Enero 2019,
- Lugar: Plaza de Armas de Chimbote, de 8:00 a.m. a 12:00 p.m.,
- **Objetivo:** brindar atención asistencial y preventiva promocional en el marco de atención primaria y secundaria en salud Sexual y Reproductiva, **detección de cáncer ginecológico**, dirigido a la población femenina vulnerable de nuestra jurisdicción.

**Actividad:** Toma de muestra de Papanicolaou y/o ex. IVAA, ex. mamas, Consulta obstétrica, psicoprofilaxis obstétrica, control prenatal, orientación Anticonceptiva, tamizajes de VIH, Sífilis, entre otras atenciones; habiéndose fijado como meta 50 atenciones, en este evento se trabajara con insumos que hay en stock, por tanto no demandara presupuesto adicional de la Comuna.

Los demás precios de servicios que se brindan están establecidos en el TUOT vigente de la Municipalidad Provincial del Santa.